

— EXECUTAR UM GABARITO COM PONTALETE 6X6 OU PEÇA ROLIÇA E TÁBUA PARA MARCAÇÃO DO EIXO DO ALINHAMENTO DO MURO, CONFERINDO OS AFASTAMENTOS DO PROJETO ARQUITETÔNICO, TOPOGRÁFICO E AS MEDIDAS DO LOTE.

- AS VALAS DEVERÃO SER ESCAVADAS COM CHIBANCAS APRUMADAS COM ESCAVADEIRA CHATA A FIM DE QUE TENHAM AS PAREDES O MAIS APRUMADAS POSSIVEL. DEVERÃO TER FUNDOS NIVELADOS E COMPACTOS.
- ENTULHOS DEVEM SER RETIRADOS. VERIFICAR A EXISTÊNCIA DE ATERROS OU FORMIGUEIROS.

- POSICIONAR A ARMAÇÃO DOS PILARES
- DEIXAR VÁRIOS DRENOS NO PÉ DO MURO DE DIVISA PARA EVITAR QUE EM ÉPOCA DE CHUVA ESTE MURO FUNCIONE COMO UMA REPRESA NA PARTE MAIS BAIXA DO TERRENO OU EM ÁREAS ALAGÁVEIS PRÓXIMAS AOS RIOS. VERIFICAR TAMBÉM SE ESSES DRENOS NÃO SE ENCONTRAM ENTUPIDOS.

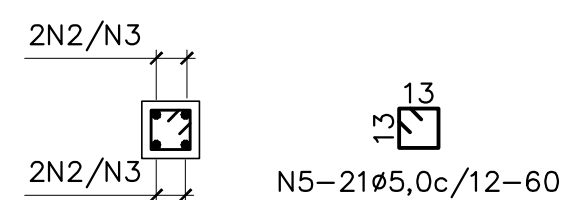
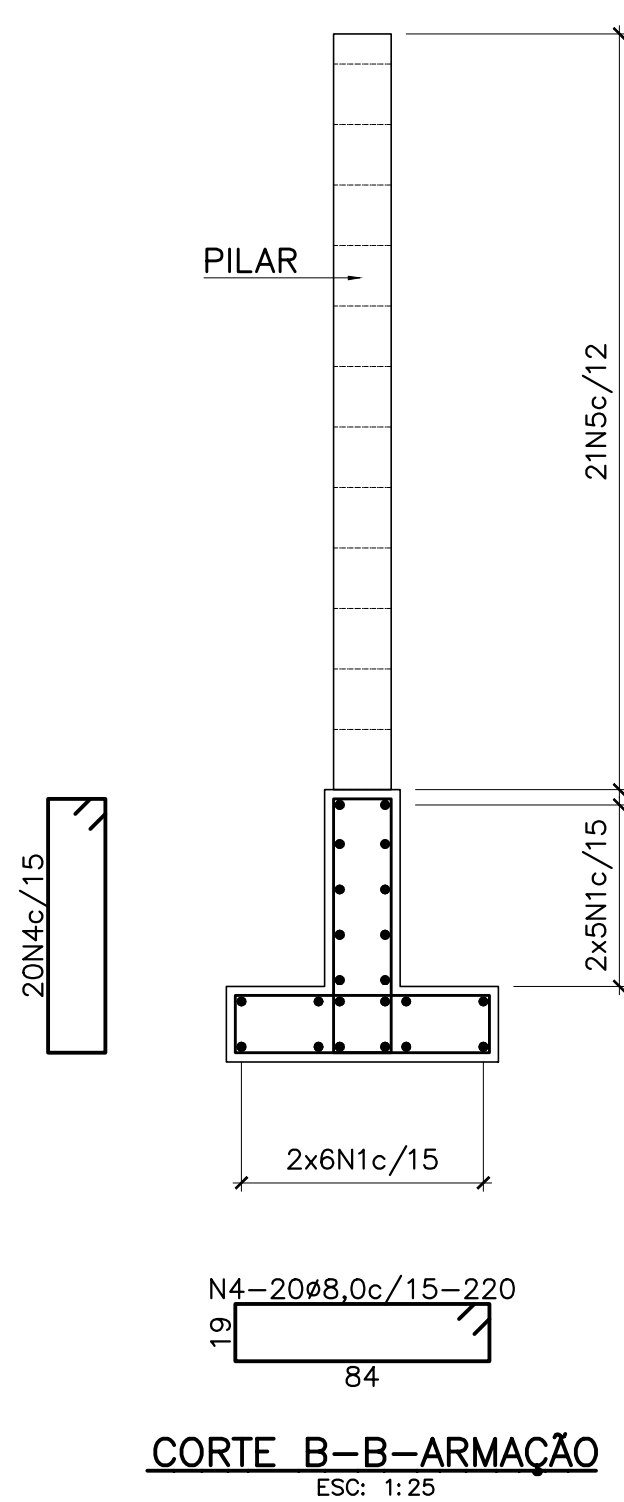
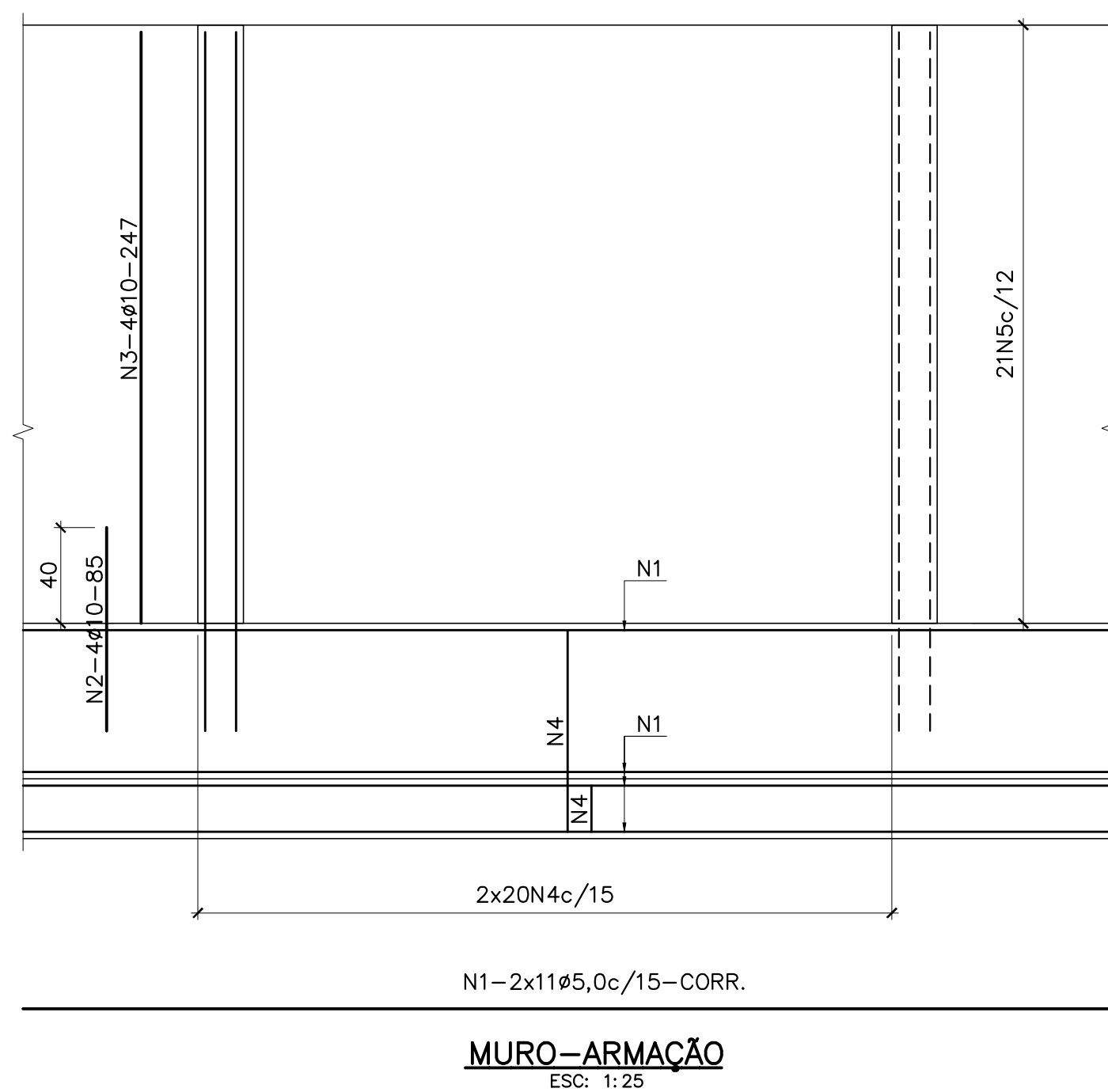
EM HIPÓTESE ALGUMA DEVE-SE UTILIZAR ESTE PROJETO COMO MURO DE ARRIMO  
- POSICIONAR A FORMA DOS PILARES E CONCRETÁ-LOS. VERIFICAR SE A LIGAÇÃO PILAR E ALVENARIA CONTÉM  
FALHAS E, CASO NECESSÁRIO, PREENCHÊ-LAS COM GROUT.

QUADRO DE AÇOS				
N	Ø	Q	COMPRIMENTOS	
			UNIT.cm	TOT.m
1	5,0	22	CORR.	264
2	10	4	85	3
3	10	4	247	10
4	8,0	40	220	88
5	5,0	21	60	13

RESUMO DE AÇO			
Ø	COMP. m	PESO kg	PESO+10% kg
5,0	277	42	46
8,0	88	35	39
10	13	8	9
TOTAL		85	94

TIPO DE ARMAÇÃO	BITOLA	DIÂMETRO DO PINO DE DOBRAMENTO (cm)
ESTREBOS	5	1.5
	6,3	1.9
	8	2.4
	10	3.0
	5	3.0
ARMAÇÃO LONGITUDINAL	6,3	3.2
	8	4.0
	10	5.0
	12,5	6.3
	16	8.0
	20	16.0
	25	20.0

• MEDIDAS FORNECIDAS NESTE DESENHO EXCETO INDICAÇÃO CONTRÁRIA



DETALHE DOS PILARES  
ESC: 1:25